

*...l'ammodernamento delle urbanizzazioni primarie e secondarie e dell'arredo urbano, il riuso di aree dismesse, degradate...*

# **SAN PIO X**

**P.I.R.U.E.A. PA 11**

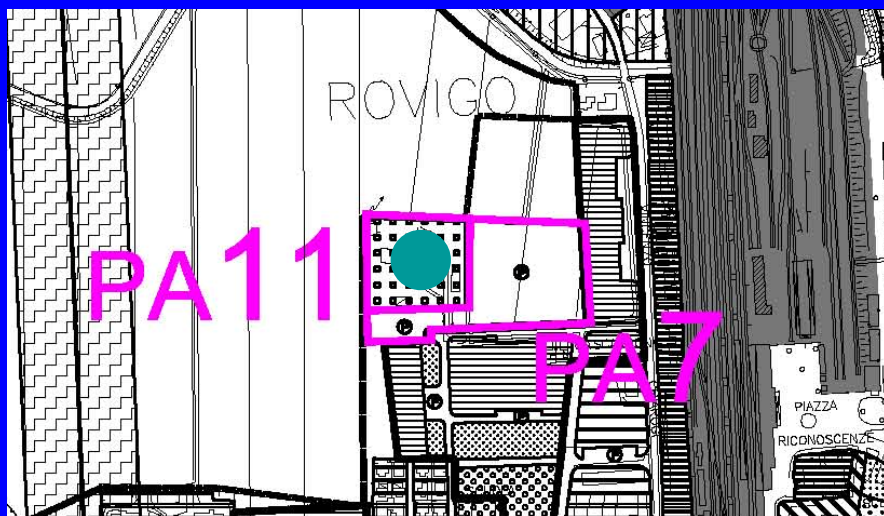
**DITTA LAVORI SPECIALI VIA SCARDONA-SAN PIO X**

**Nuovo volume: 11025mc**

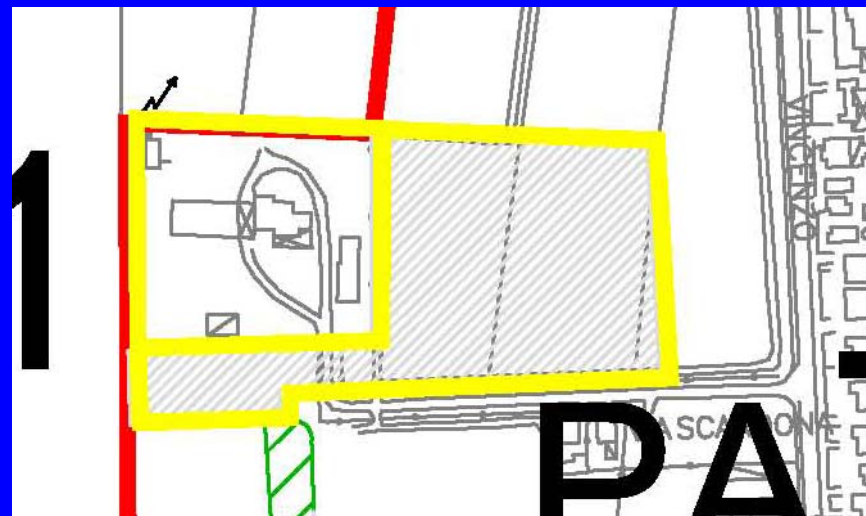
**Superficie: 7350 mq (F2B Attrezzature di interesse comune a livello territoriale. Volume esistente 4150 mc)**

**74 nuovi abitanti insediabili**

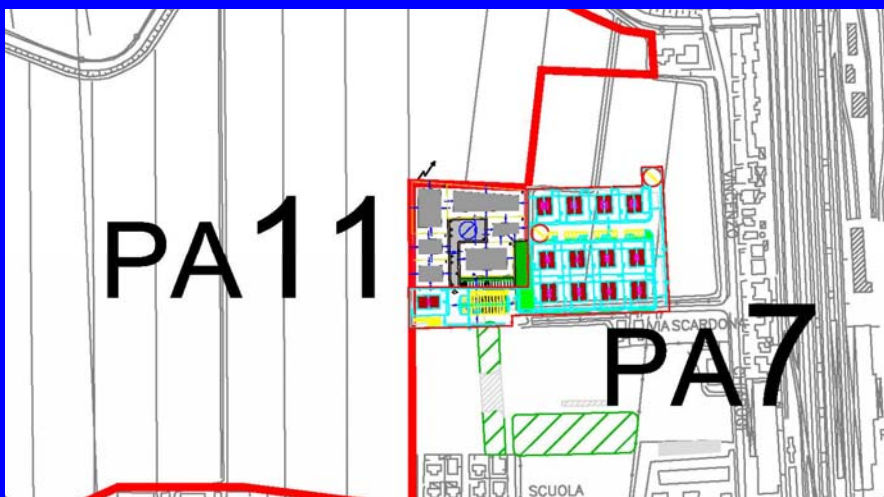
# P.I.R.U.E.A. PA 11 DITTA LAVORI SPECIALI VIA SCARDONA-SAN PIO X



P.R.G.



CARTA DEI SERVIZI ATTUATI E NON ATTUATI



INSERIMENTO ZONIZZAZIONE P.I.R.U.E.A

SERVIZI ATTUATI	SERVIZI NON ATTUATI
VERDE PUBBLICO A LIVELLO URBANO (verde sportivo, ornamentale, ecc)	VERDE PUBBLICO A LIVELLO URBANO (verde sportivo, ornamentale, ecc)
VERDE PUBBLICO A LIVELLO TERRITORIALE	VERDE PUBBLICO A LIVELLO TERRITORIALE
VERDE AMBIENTALE	VERDE AMBIENTALE
PARCHEGGI A LIVELLO URBANO	PARCHEGGI A LIVELLO URBANO

LEGENDA

# P.I.R.U.E.A. PA 11 DITTA LAVORI SPECIALI VIA SCARDONA-SAN PIO X

## LEGENDA

-  PERIMETRAZIONE P.I.R.U.E.A.
-  DELIMITAZIONE DEI LOTTI EDIFICABILI
-  SEDIME FABBRICATI DI PROGETTO
-  VIABILITA' DI PROGETTO PRIVATA CON MARCIAPIEDI PEDONALI E ACCESSI CARRAI
-  PARCHEGGI PUBBLICI
-  VERDE PUBBLICO - OPERE DI URBANIZZAZIONE 1°
-  MARCIAPIEDI PEDONALI
-  ALBERATURE ISOLATE O IN FILARE

## DATI STEROMETRICI LOTTI

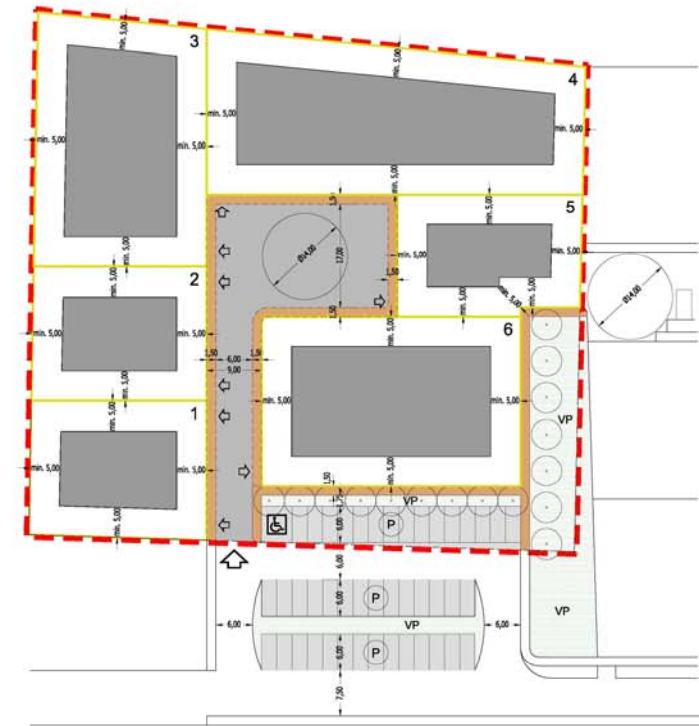
LOTTO N°	TIPOLOGIA	SUPERFICIE FONDARIA	SUPERFICIE COPERTA	INDICE COPERTURA	ALTEZZA MASSIMA	VOLUMETRIA LOTTO	INDICE FONDARIO
1	uni/bi/trifamiliare	650 mq	227 mq	35%	7,50 ml	1200 mc	1,85
2	uni/bi/trifamiliare	629 mq	220 mq	35%	7,50 ml	1200 mc	1,91
3	blocco/schiera	1133 mq	510 mq	45%	7,50 ml	2100 mc	1,85
4	blocco/schiera	1491 mq	670 mq	45%	7,50 ml	3200 mc	2,14
5	uni/bi/familiare	590 mq	206 mq	35%	7,50 ml	750 mc	1,27
6	blocco/schiera	1183 mq	532 mq	45%	7,50 ml	2575 mc	2,17
TOTALI		5676 mq	2365 mq			11025 mc	

## DATI DIMENSIONAMENTO STANDARD PRIMARI E SECONDARI

SUPERFICIE TERRITORIALE: 7350 mq  
 SUPERFICIE FONDARIA: 5676 mq  
 SUPERFICIE COPERTA: 2365 mq  
 VOLUMETRIA EDIFICABILE: 11025 mq

STANDARD PRIMARI	DI PROGETTO mq	REALIZZATI mq	DA MONETIZZARE mq
parcheggio	257 mq	280 mq	---
verde	368 mq	368 mq	---
verde a parco (L.R. 61/85)	221 mq	---	221 mq
TOTALI	625 mq	648 mq	221 mq

STANDARD SECONDARIO	DI PROGETTO mq	REALIZZATI mq	DA MONETIZZARE mq
verde	735 mq	7 mq	728 mq
attrezzature collettive	331 mq	---	331 mq
istruzione	331 mq	---	331 mq
TOTALI	1397 mq	7 mq	1390 mq



PLANIMETRIA GENERALE  
 SCALA 1:500

**L'IMPORTO DEL PLUS VALORE DEL P.A.11 E' DI €151.107**

**OPERE REALIZZATE:**

**TRATTO DI M.734 DI PISTA CICLABILE-ROVIGO SARZANO**



**Pista ciclabile Rovigo-Sarzano-  
LUNGHEZZA COMPLESSIVA 1Km e  
400m (completata dal PA017)**

