

...l'ammodernamento delle urbanizzazioni primarie e secondarie e dell'arredo urbano, il riuso di aree ...inutilizzate...anche con il completamento dell'edificato.

COMMENDA EST

P.I.R.U.E.A. PA 12

DITTA PAIOLA- VIA STACCHE-COMMENDA EST

Nuovo volume: 12500mc

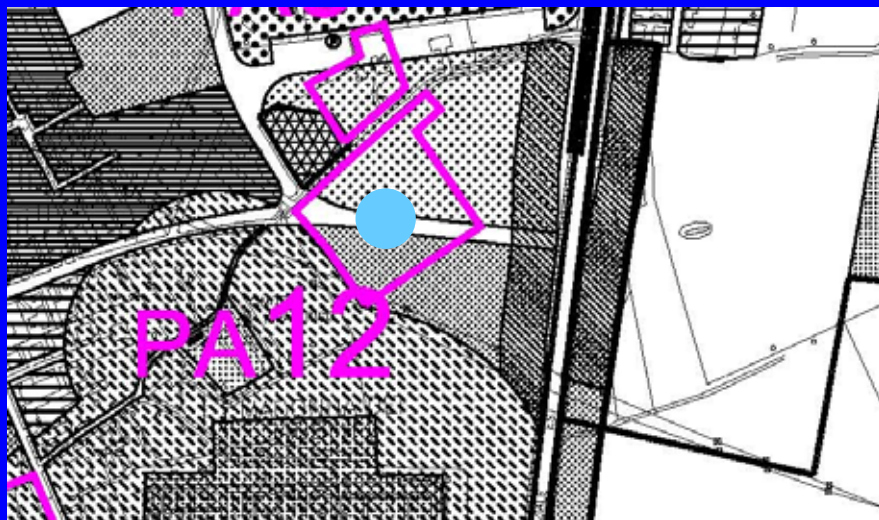
Superficie:14649 mq (F4A Verde sportivo, F3A Verde pubblico, strada PRG)

83 nuovi abitanti insediabili

Cedono fascia verde su via Stacche (largh.5) lungo la Tangenziale (largh.20m) e tratto di collegamento con Via Maroncelli.

Sup.tot.area verde ceduta=14860mq

P.I.R.U.E.A. PA 12 DITTA PAIOLA- VIA STACCHE- COMMENDA EST







P.R.G.

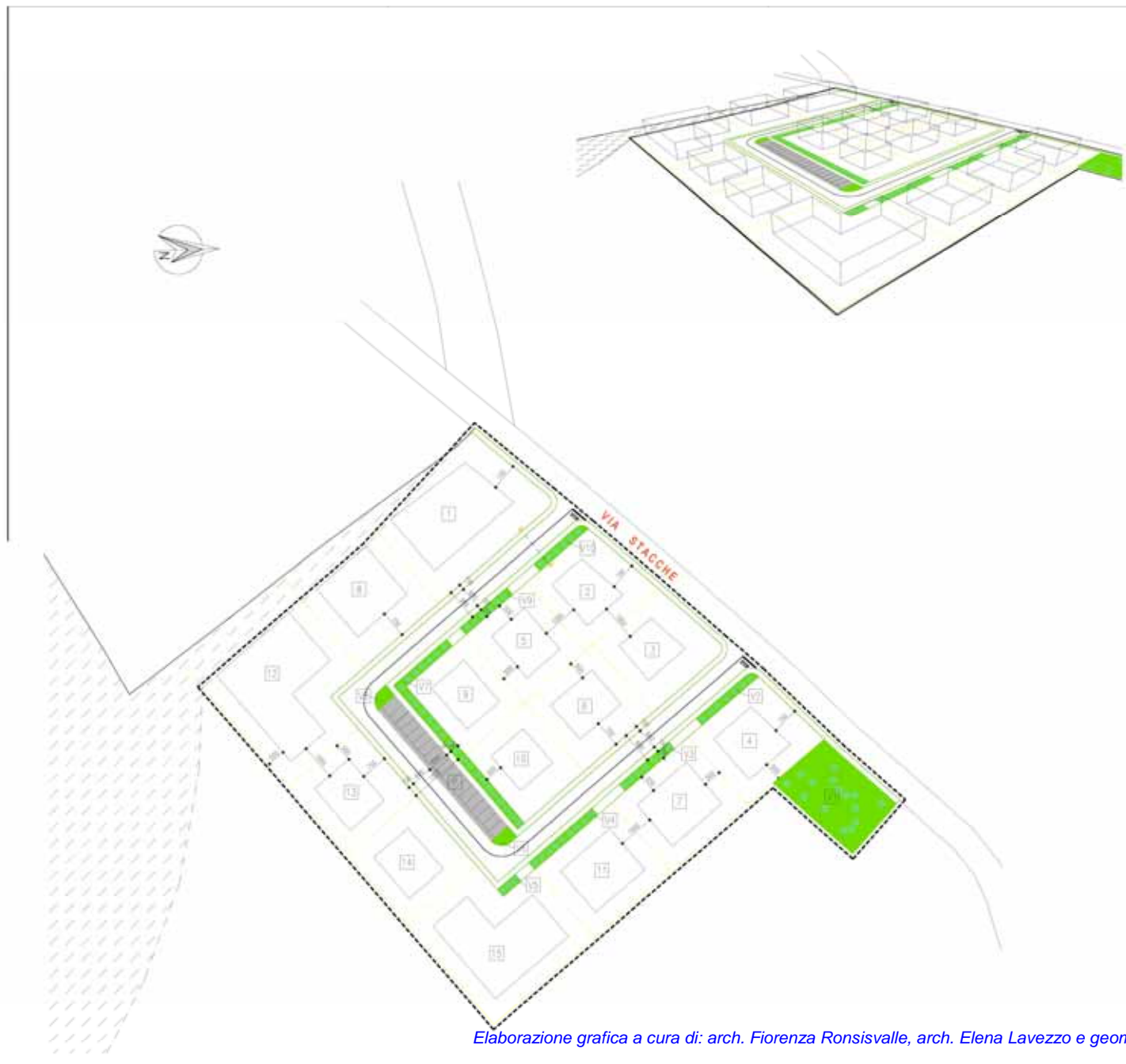


CARTA DEI SERVIZI ATTUATI E NON ATTUATI



INSERIMENTO ZONIZZAZIONE P.I.R.U.E.A

	VERDE PUBBLICO A LIVELLO URBANO (verde sportivo, ornamentale, ecc)
	VERDE PUBBLICO A LIVELLO TERRITORIALE
	VERDE AMBIENTALE
	PARCHEGGI A LIVELLO URBANO



L'IMPORTO DEL PLUS VALORE DEL P.A.12 E' DI €352.856

OPERE REALIZZATE: M 1100 DI PISTA CICLABILE CENTRO-OSPEDALE E CESSIONE AREE PER LA REALIZZAZIONE DELLA STESSA ESTERNAMENTE ALL'AMBITO DI PIRUEA- COMMENDA EST

