



## Comune di Rovigo

### Verifica di ammissibilità di una impresa ai finanziamenti europei Obiettivo 2

I bandi regionali per l'assegnazione dei finanziamenti alle piccole e medie imprese prevedono che l'insediamento produttivo sia collocato all'interno delle zone di ammissibilità al sostegno del Fondo Europeo per lo Sviluppo Regionale – Obiettivo 2.

Nel caso del Comune di Rovigo il territorio è suddiviso in zone, solo alcune delle quali sono pienamente ammissibili, mentre le altre sono state classificate a sostegno transitorio.

Il Sistema Informativo dell'Economia e del Territorio (SIET) del Comune di Rovigo consente di verificare "on line" ed in modo molto semplice se una iniziativa sia collocata o meno all'interno delle zone Obiettivo 2.

La modalità di funzionamento del sistema è la seguente.

Collegarsi al sito web: <http://siet.comune.rovigo.it/> (oppure semplicemente scegliere l'opzione Sistema Informativo dell'Economia e del Territorio dalla pagina iniziale del sito internet del Comune di Rovigo, [www.comune.rovigo.it](http://www.comune.rovigo.it))

Selezionare "Mappe servizi e cartografie tematiche specializzate" (vedi Figura 1)



Fig1



## Comune di Rovigo

Selezionare la casellina "limiti amministrativi" e premere su "ridisegna" in basso al centro dello schermo (vedi Fig.2)

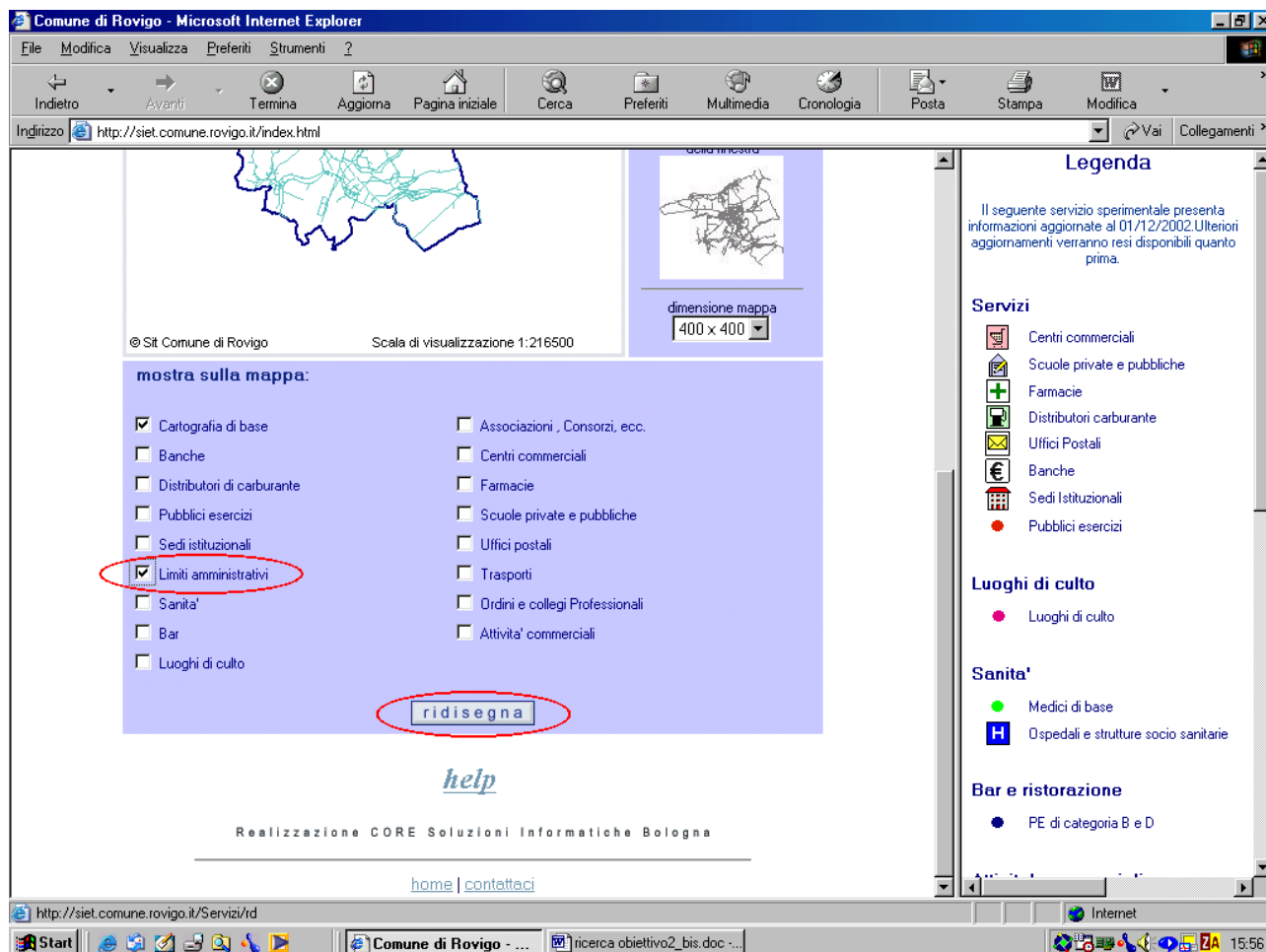


Fig 2

A questo punto il sistema elabora un primo servizio, mettendo a disposizione la cartografia del territorio del Comune di Rovigo, i suoi riferimenti toponomastici (ovvero la banca dati contenete le vie ed i rispettivi numeri civici) e le Zone Obiettivo 2 (ovvero la rappresentazione sulla mappa della città delle zone relative, che verranno per comodità colorate in verde), ed è quindi predisposto per la verifica richiesta.

L'utente è quindi in grado di ricercare l'indirizzo per cui vuole ottenere l'informazione, corrispondente a quello della iniziativa per la quale si intende richiedere il finanziamento.

Rimane solo da digitare, nella casella in alto indicata con "digita l'indirizzo da ricercare" il nome assegnato all'area di circolazione richiesta (ovvero il nome della via, viale, corso, piazza etc.), o anche solo una sua parte, ed eventualmente il numero civico, e selezionare il pulsante "cerca", posizionato subito a destra.



## Comune di Rovigo

Esempio:

Se devo ricercare Viale delle Industrie 5, sarà sufficiente digitare una radice del toponimo (per esempio: industr) ed il numero civico e premere sul tasto funzionale "cerca" subito a destra della casella dove abbiamo inserito il numero civico. (Vedi Fig.3)

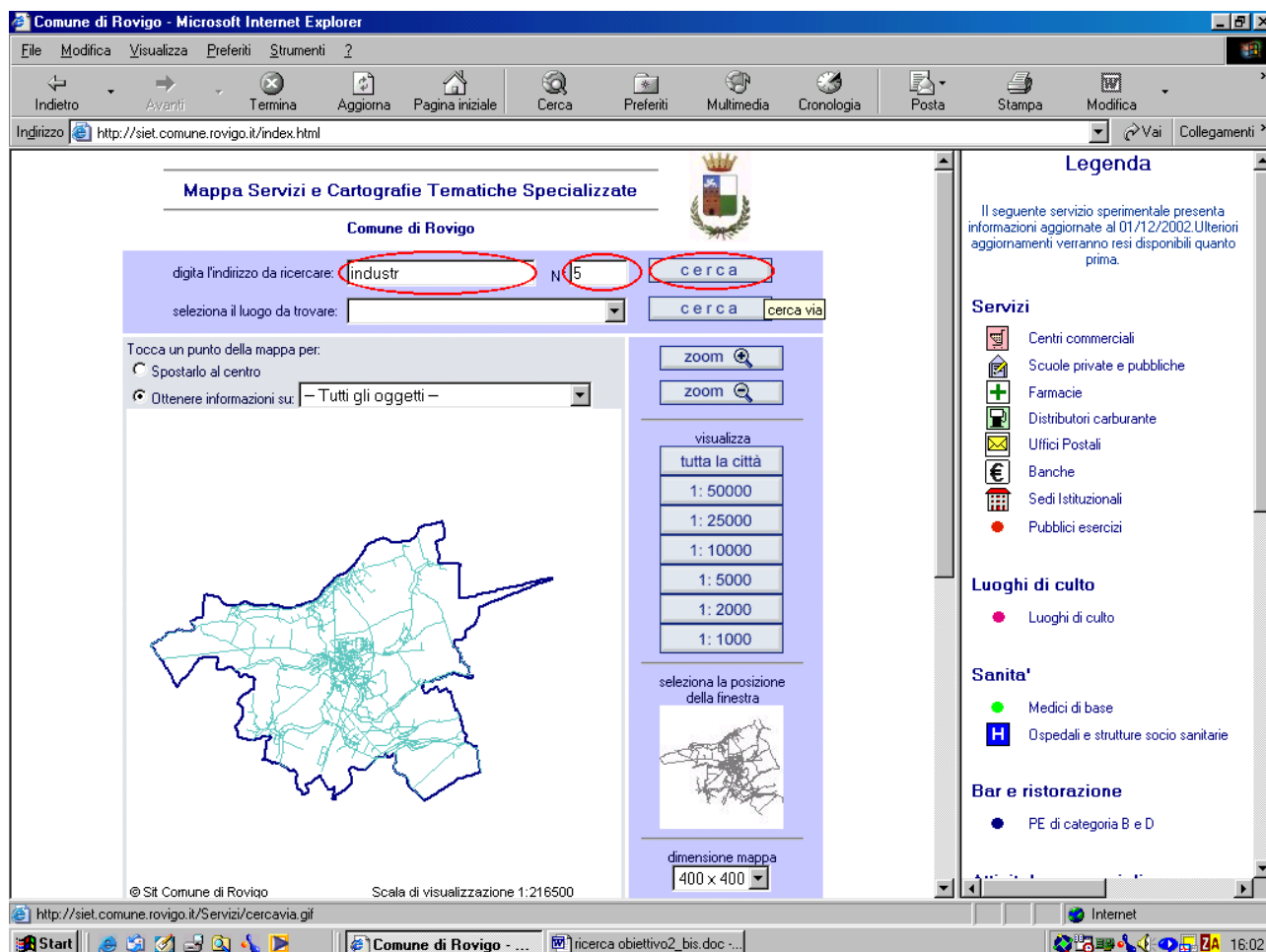


Fig.3

Il sistema evidenzierà in rosso la via o piazza ricercata. Attraverso l'uso dei tasti posti a destra della mappa, contrassegnati dalla parola "visualizza" sarà possibile ingrandire la mappa o rimpicciolirla, a seconda delle necessità. Qualora il toponimo inserito non sia univoco il sistema ci proporrà automaticamente le opzioni tra cui scegliere.

Se sarà stato digitato anche il numero civico il sistema collocherà un cerchio attorno al numero civico indicato, che viene posizionato sul fabbricato che lo contiene.

Per un numero molto limitato di casi il civico non è inserito nell'archivio, oppure potrebbe non essere censito.

In questi casi sarà sufficiente ricercare un numero civico immediatamente prossimo, per verificare se l'edificio ricercato possa o meno rientrare nella zona eleggibile.

